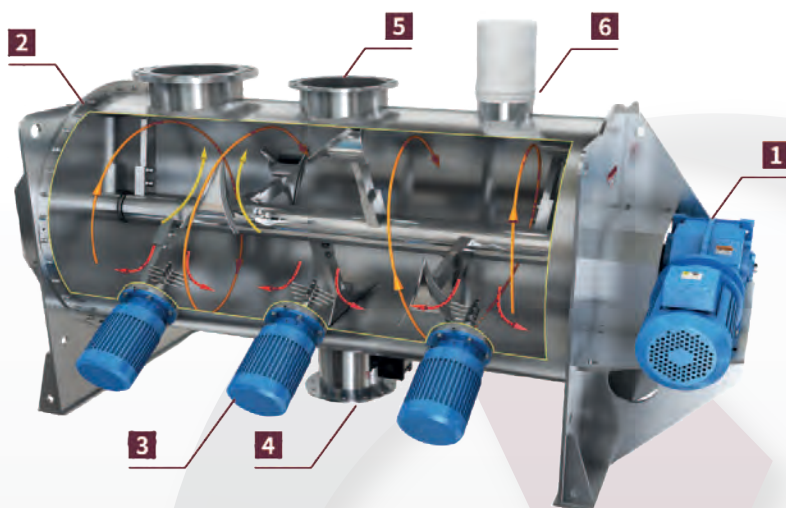


# Mezclador de Palas de Arado

Calidad de mezcla ideal para aplicaciones versátiles de procesamiento de materiales



- 1** Unidad de Accionamiento.  
(Motor, Reductor de engranajes)
- 2** Elementos de Mezcla.  
(Pala tipo Arado)
- 3** Triturador de alta velocidad.  
(Chopper)
- 4** Válvula de Descarga Neumática .
- 5** Puerto de alimentación.
- 6** Puerto de Ventilación.

El mezclador de palas tipo arado (Ploughshare Mixer) consta de un recipiente horizontal y cilíndrico, un agitador con palas en forma de arado, una unidad motriz y trituradores (choppers). Los elementos de mezcla generan una acción mecánica de lecho fluidizado que impulsa los materiales lejos de la pared del recipiente hacia el espacio libre en dirección cruzada y luego nuevamente en sentido inverso. De este modo se crea un lecho fluidizado de manera mecánica, en el cual la materia prima participa constantemente en el proceso de mezcla, asegurando la máxima intensidad de mezcla incluso con las tasas de alimentación más altas y tiempos de residencia más cortos, y permitiendo además la adición de líquidos.

## Opciones:

- ☞ Sistema de Vacío.
- ☞ Camisa (calefacción/enfriamiento).
- ☞ Recubrimiento superficial.
- ☞ Antidesgaste.
- ☞ Aspersión de Líquidos.
- ☞ Área peligrosas, etc.



ALIMENTOS



BIO



FARMACÉUTICA



NUTRACÉUTICO



QUIMICA



SALUD Y BELLEZA

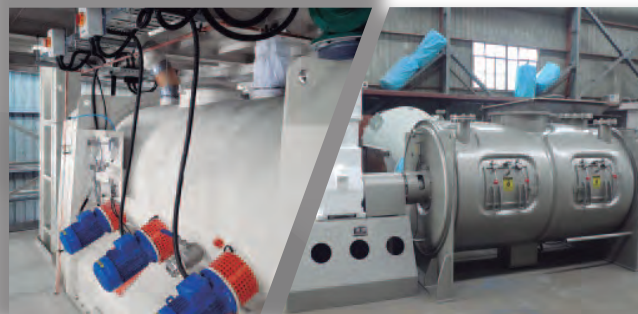


## Beneficios:

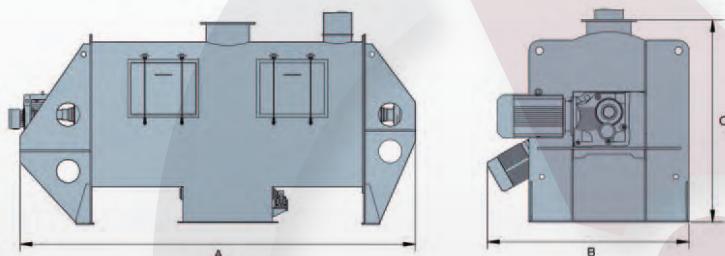
- Resultado de mezcla perfecto en un tiempo de mezcla corto.
- Triturador de alta velocidad.
- Mezcla de alto cizallamiento en la zona de movimiento
- Camisa de calefacción/enfriamiento y diseño con vacío opcionales
- Diseño flexible para diferentes aplicaciones
- Proceso por lotes o continuo
- Válvula de descarga central o tipo compuerta de gran tamaño opcional

## Aplicaciones:

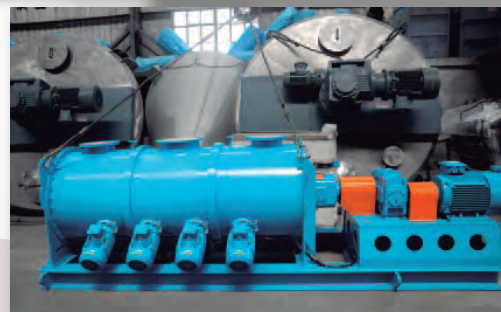
- Polvo seco
- Polvo seco con aditivos líquidos
- Suspensión (Slurry)
- Pasta y producto húmedo



## Datos Técnicos:



**MIXING**



Volumen Total (L)	Volumen Util (L)	Dimensión Total (mm)			Velocidad del Eje (rpm)	Peso aproximado (kg)
		A	B	C		
100	40-60	1.400	950	1.100	200	400
300	120-180	1.900	1.100	1.300	162	700
500	200-300	2.000	1.250	1.500	145	865
1.000	400-600	3.200	1.500	1.900	134	2.000
1.500	600-900	3.600	1.600	1.950	126	2.300
2.000	800-1.200	3.800	1.700	2.050	121	3.100
3.000	1.200-1.800	4.200	1.900	2.300	106	3.800
4.000	1.600-2.400	4.500	2.100	2.400	94	4.800
5.000	2.000-3.000	4.800	2.150	2.600	85	5.900
6.000	2.400-3.600	5.000	2.250	2.650	78	6.400
8.000	3.200-4.800	5.600	2.350	2.650	67	7.900
10.000	4.000-6.000	6.100	2.550	2.900	60	10.500
12.000	4.800-7.200	6.700	2.650	2.820	54	13.300
15.000	6.000-9.000	7.300	2.750	2.970	48	14.600
20.000	8.000-12.000	8.100	2.900	3.162	38	18.900
25.000	10.000-15.000	8.500	3.100	3.250	30	20.000
30.000	12.000-18.000	9.000	3.300	3.300	25	23.000

- La información anterior corresponde a nuestro modelo estándar; podemos realizar diseños personalizados si es necesario.
- El material de construcción puede ser acero al carbono, acero inoxidable 304/316L, acero dúplex o acero aleado duro, para adaptarse a diferentes aplicaciones.
- El mezclador puede diseñarse como equipo atmosférico, recipiente a presión (GB150, ASME, PED), diseño higiénico conforme a FDA u otros requisitos complejos.